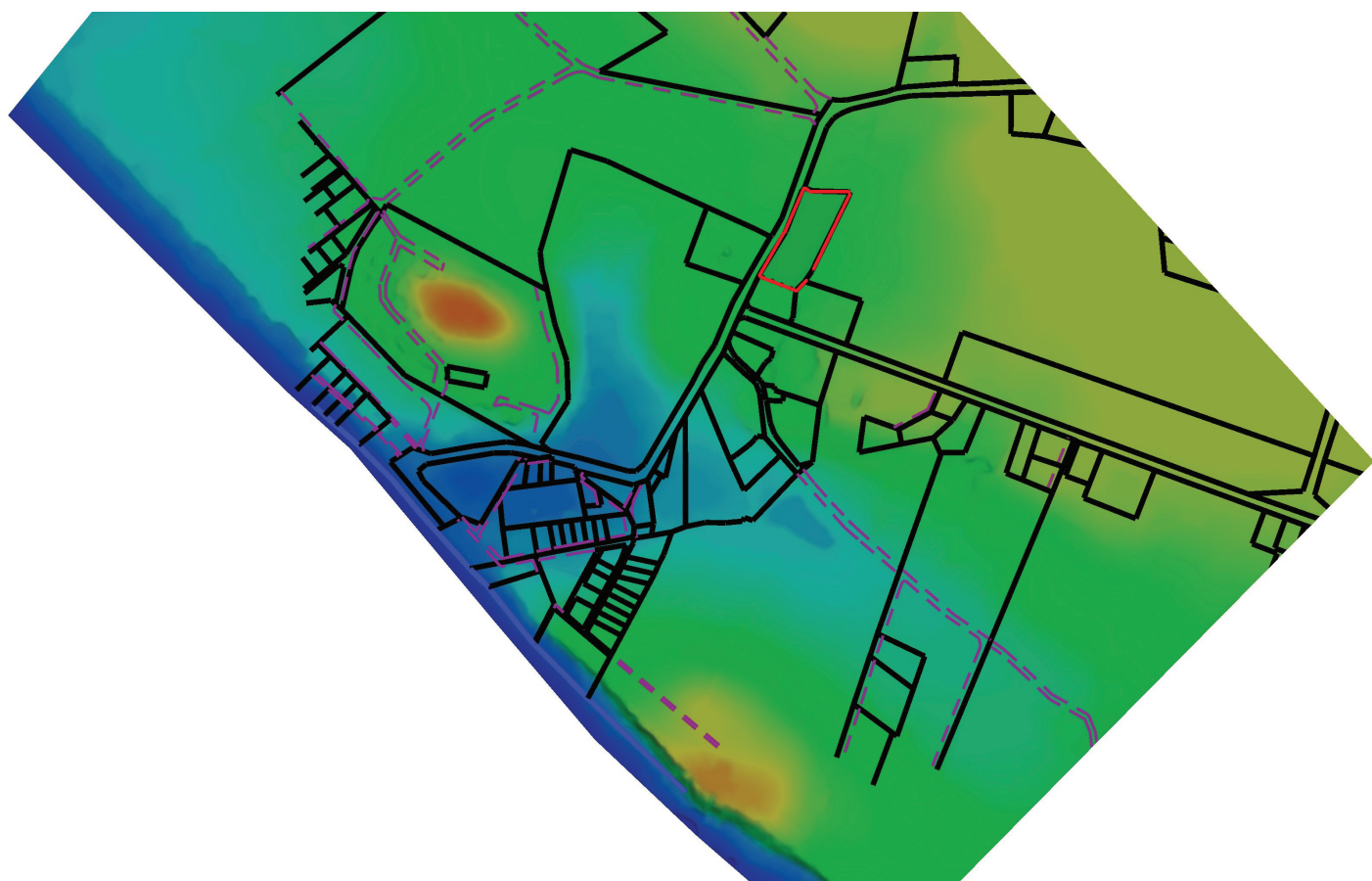


Bilag E

- Længdeprofiler

Lokalplan 06-030-0003



Esbjerg
Kommune

Indeholder FOT-data fra Geodatastyrelsen,

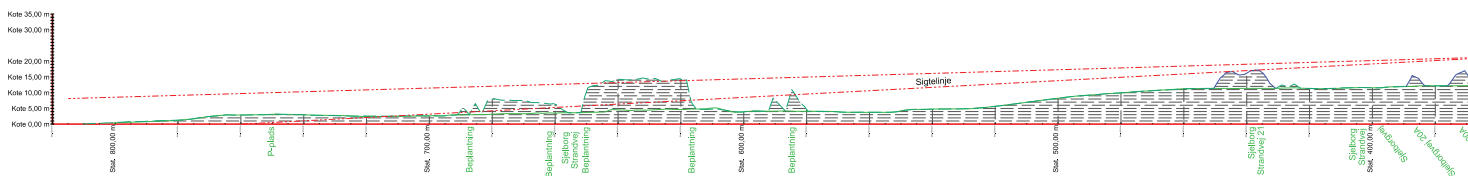
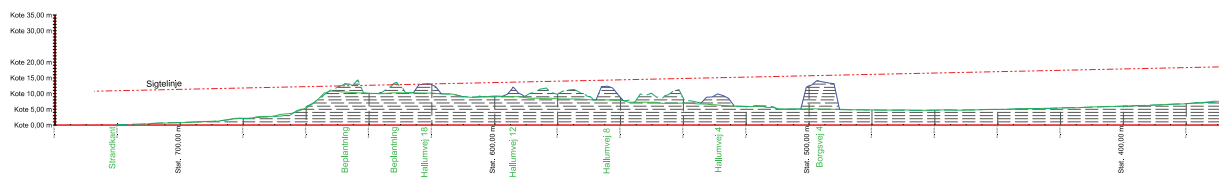
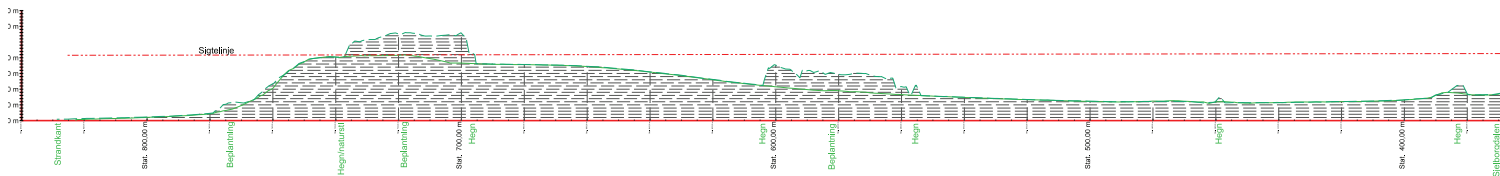
Længdeprofiler

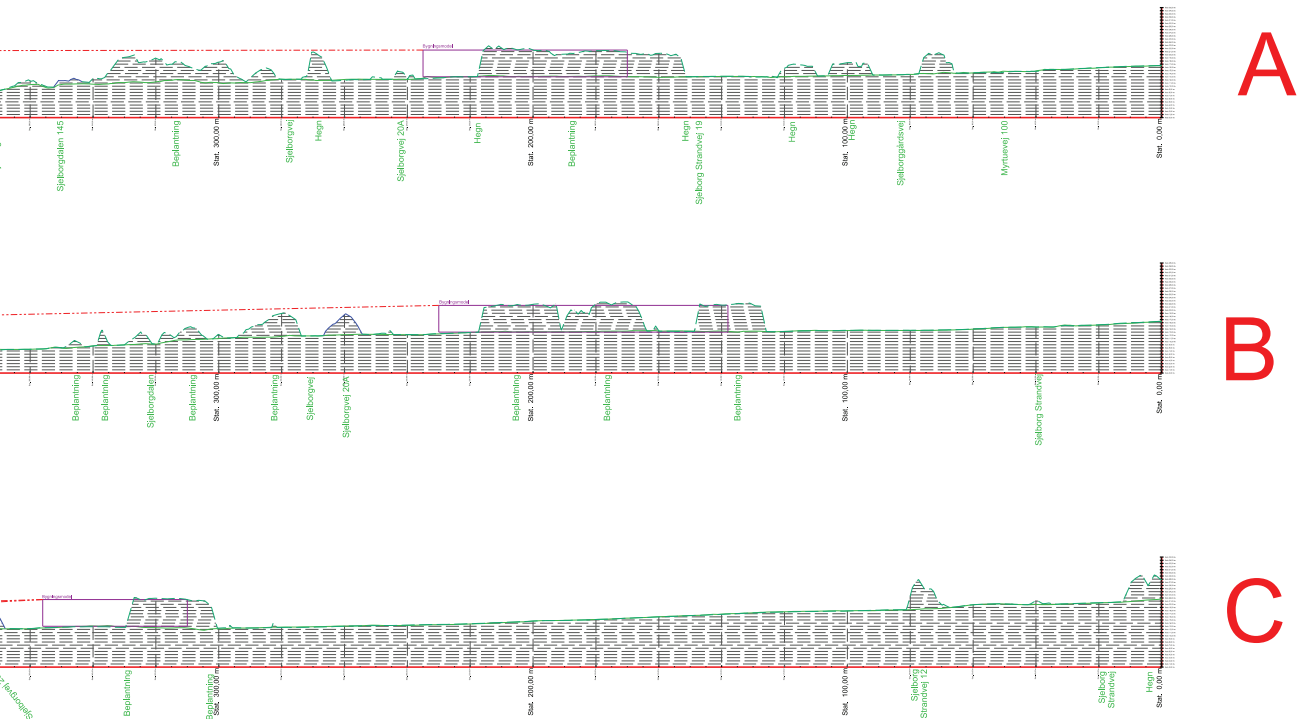
Der er med udgangspunkt i Den Danske Højdemodel(SDFE) og den visualiserede bygning fra bilag C, generet tre længdeprofiler igennem lokalplanområdet og dets nærområde. Der er anvendt en terrænmodel og en overflademodell for området, begge hentet i aug. 2020 fra Datafordeleren. I porilerne er terrænmodellen angivet med en fuldtotrukket grøn, mens beplantning fra overflademodellen er vist med en punkteret grøn linje. Bygninger fra overflademodellen er vist med blå, mens byggefeltet i lokalplanområdet er vist med lilla. Bygningsmodellen er ligesom ved visualiseringerne vist som et volumenstudie, med en højde på 8 m over terræn i hht. overflademodellen og opmålinger i området. 8





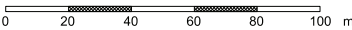
gtskort, udvisende placeringen af enkelte længdeprofiler.





Bemærk: Koter anført i DVR90
www.kms.dk/system/000

- Beplantning, overflademodel
- Bygning, overflademodel
- Terrænmodel
- Bygningsmodel
- - - Stigelinje til bygningsmodel



Profilsnit omkring nyt boligområde ved Sjøborg			
Profilerne er dannet udgangspunkt i DHM og DSM fra kortforsyning			
J. 2145396	Mål 1:1000	Sign.	Fremstillet: 5. aug. 2020
LandSyd LANDINSPEKTØRER		KRONPRINSENSGADE 68	
		DK-6700 ESBJERG	
Kontorer: Aabenraa - Esbjerg - Grindsted - Tønder - Vardø - Vejen		TLF: +45 75 12 13 66	
		MAIL: ESBJERG@LANDSYD.DK	
		Papirformat:	



Esbjerg
Kommune